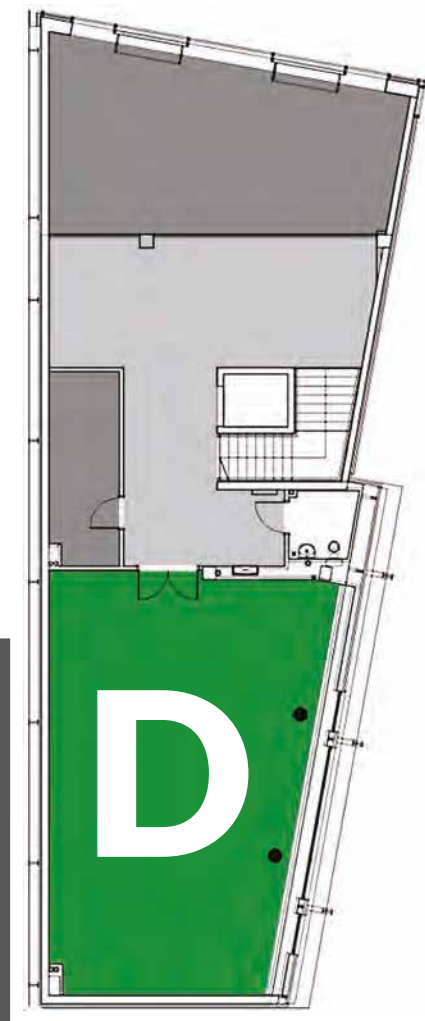


# SALA D



Sala D - rzut sali

## SALA D specyfikacja:

- Kształt – **trapez**
- Powierzchnia – **107 m<sup>2</sup>**
- Wysokość – **3 m**
- Możliwość podziału – **brak**
- Obciążenie użytkowe podłogi – **500 kg/m<sup>2</sup>**

## Kolorystyka

- Ściany – **jasnoszary**
- Podłoga – **szara wykładzina**
- Sufit – **kasetonowy, biały**

Dostęp światła dziennego oraz możliwość wystony (rolety).

Podłączenia do instalacji zlokalizowane są na ścianach.

## Pojemność:

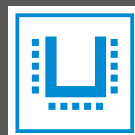
maksymalna ilość osób w Sali – 50 osób



**50 osób** / ustawienie teatralne



**50 osób** / ustawienie klasowe



**40 osób** / ustawienie w literę U

Partnerzy:



[sales@expoxxi.pl](mailto:sales@expoxxi.pl)

Warszawskie Centrum EXPO XXI Warszawa  
ul. Prądyńskiego 12/14, 01-222 Warszawa

[expoxxi.pl](http://expoxxi.pl)



## USŁUGI OFEROWANE W CENIE WYNAJMU:

- Ekran podwieszany o wymiarach 2,8 x 1,58 m
- Rzutnik
- Mikrofon bezprzewodowy
- Krzesła
- Nagłośnienie Sali
- Klimatyzacja i ogrzewanie
- Pomoc dyżurnych służb technicznych obiektu



### Foyer, korytarz:

Powierzchnia foyer – **ok. 100 m<sup>2</sup>**

### Kolorystyka:

- Ściany – **białe**
- Podłoga – **szare płytki terakotowe**
- Sufit – **kasetonowy, biały**

Partnerzy:



[sales@expoxxi.pl](mailto:sales@expoxxi.pl)

Warszawskie Centrum EXPO XXI Warszawa  
ul. Prądyńskiego 12/14, 01-222 Warszawa

[expoxxi.pl](http://expoxxi.pl)

